
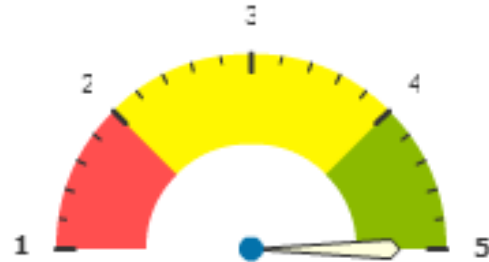

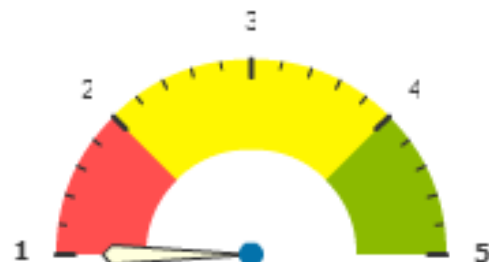
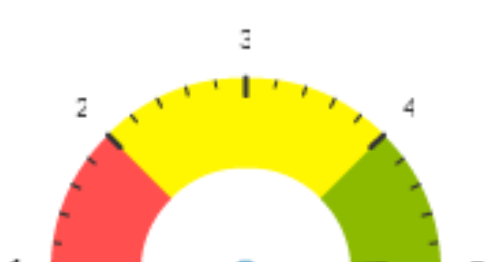
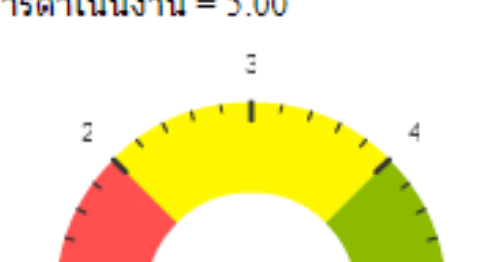
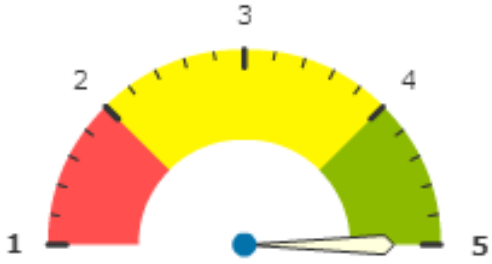

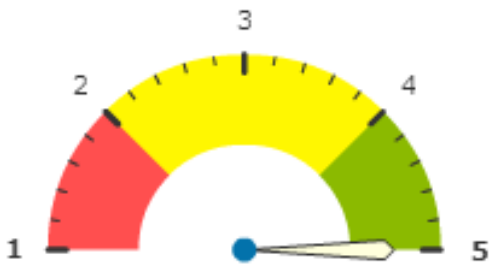

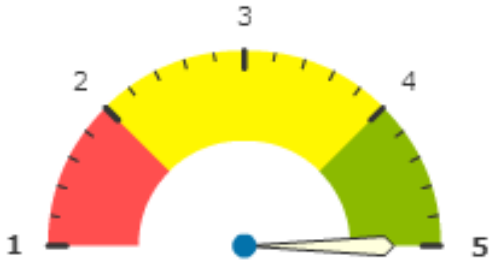
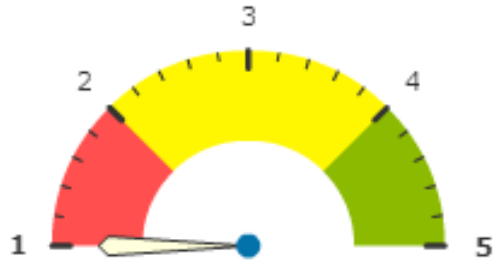
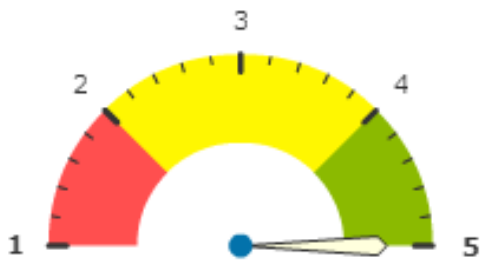


รายงานผลการดำเนินงานตัวชี้วัดคุณภาพ HA ไตรมาสที่ ๒ ปีงบประมาณ ๒๕๖๑

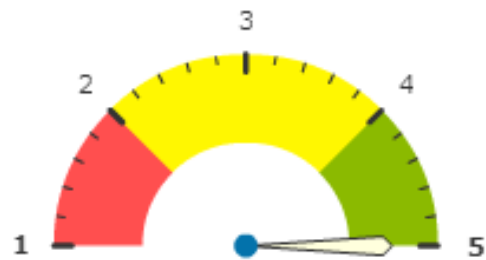
<p>ตัวชี้วัดที่ : 1 ร้อยละการเกิด PPH (ร้อยละ 3.43) ผลการดำเนินงาน = 2.00</p> 	<p>ตัวชี้วัดที่ : 2 ร้อยละการเกิดภาวะ Shock จาก PPH (ร้อยละ 0) ผลการดำเนินงาน = 5.00</p> 
<p>ตัวชี้วัดที่ : 3 ร้อยละการเกิด Dengue Shock Syndrome (DSS) (ร้อยละ 0) ผลการดำเนินงาน = 5.00</p> 	<p>ตัวชี้วัดที่ : 4 อัตราการเกิดไข้เลือดออกลดลง (เพิ่มขึ้นร้อยละ 134.62) ผลการดำเนินงาน = 1.00</p> 
<p>ตัวชี้วัดที่ : 5 ร้อยละของผู้ป่วยโรคไข้เลือดออกที่เสียชีวิต (ร้อยละ 0) ผลการดำเนินงาน = 5.00</p> 	<p>ตัวชี้วัดที่ : 6 ร้อยละการเกิด Stroke รายใหม่ในผู้ป่วยโรค เบาหวาน ความดันโลหิตสูง (ร้อยละ 0.55) ผลการดำเนินงาน = 5.00</p> 

<p>ตัวชี้วัดที่ : 7 ร้อยละการเกิด New Stroke ได้รับการฟื้นฟู (ร้อยละ 100) ผลการดำเนินงาน = 5.00</p> 	<p>ตัวชี้วัดที่ : 8 ร้อยละของผู้ป่วย STEMI ที่ ได้รับการรักษาด้วย SK ภายใน 30 นาที (ร้อยละ 62.50) ผลการดำเนินงาน = 1.00</p> 
<p>ตัวชี้วัดที่ : 9 ร้อยละการป่วยด้วยโรคเบา หวานในกลุ่มเสี่ยง (ร้อยละ 2.42) ผลการดำเนินงาน = 5.00</p> 	<p>ตัวชี้วัดที่ : 10 ร้อยละการ Control ระดับ น้ำตาลของผู้ป่วยเบาหวาน (ร้อยละ 28.09) ผลการดำเนินงาน = 2.00</p> 
<p>ตัวชี้วัดที่ : 11 อัตราการติดเชื้อในโรง พยาบาล (ร้อยละ 0.30) ผลการดำเนินงาน = 5.00</p> 	<p>ตัวชี้วัดที่ : 12 ร้อยละการเกิดภาวะ sepsis (ร้อยละ 1.81) ผลการดำเนินงาน = 1.00</p> 

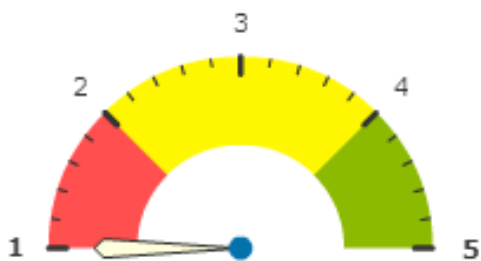
ตัวชี้วัดที่ : 13 ความคลาดเคลื่อนทางยา
ของผู้ป่วยนอก (ร้อยละ 0.66)
ผลการดำเนินงาน = 5.00



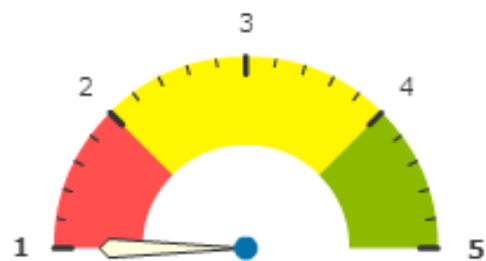
ตัวชี้วัดที่ : 14 ความคลาดเคลื่อนทางยา
ของผู้ป่วยใน (ร้อยละ 0.05)
ผลการดำเนินงาน = 5.00



ตัวชี้วัดที่ : 15 อุบัติการณ์การพลัดตก
หกล้ม (จำนวน 6 ครั้ง)
ผลการดำเนินงาน = 1.00



ตัวชี้วัดที่ : 16 อุบัติการณ์การระบุผู้ป่วยผิด
คน ผิดตำแหน่ง (จำนวน 26 ครั้ง)
ผลการดำเนินงาน = 1.00



ตัวชี้วัดที่ : 17 ระดับความสำเร็จการบริหาร
การเงินการคลัง (วิกฤตระดับ 1)
ผลการดำเนินงาน = 4.00



ตัวชี้วัดที่ : 20 ร้อยละความพึงพอใจผู้ป่วย
นอก (ร้อยละ 85.52)
ผลการดำเนินงาน = 4.00



ตัวชี้วัดที่ : 21 ร้อยละความพึงพอใจของ
ผู้รับบริการงานการพยาบาล ผู้ป่วยใน
(90.68)
ผลการดำเนินงาน = 5.00

